

TAMPONDRUCKZUBEHÖR

Zubehör Farben & Farbtöpfe • Rasterfilme & Kunststoffklischeeherstellung • Reinigung • Diverses

Zubehör Farben & Farbtöpfe

Viscospatula

Zur genauen Einstellung der idealen Farbviskosität. L = 21 cm

(1 Pack à 10 Stück)
90 01 04



Farbfächer

Teca-Print Farbfächer für den Tampondruck (ca. 70 Farben)

706 001 006



Mischbecher

Kunststoffbecher, lösemittelbeständig zum Anmischen von Farbe

Mischbecher klein mit Klischeebreitenskala und Farbtropfgrössenskala (200 ml, H 92 mm, ø 68 mm):
(100 Stück) # 90 09 40

Mischbecher gross ohne Skalierung (300 ml, H 118 mm, ø 73 mm):
(100 Stück) # 90 09 80

Mischbecherhalter

Stabiler Metallhalter. Abmessungen: H 54 mm, ø 70 mm, ø Fuss 90 mm
(1 Stück) # 90 09 41



Dosierpipetten

Preisgünstiges Hilfsmittel zur gezielten Dosierung und Anwendung einer kleinen Menge Flüssigkeit.

Die Dosierpipette aus flexiblem Polyethylen hat ein Aufnahmevermögen von bis zu 3,5 ml.

(80 Stück)
90 09 07



Teststift

Zum Prüfen der Oberflächenenergie eines Druckobjektes (z.B. PE/PP).

(1 Stück)
90 09 25



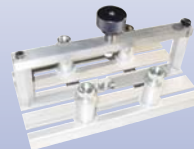
Oberflächenenergie 38 Dyn – 0.038 N/m.
Andere Teststifte / Testtinten auf Anfrage erhältlich.

Ringmesser-Abzugsvorrichtung

Problemloses Abziehen der Ringmesser (auch Fremdfabrikate), Vermeidung von Schäden an Ringmesser und Topfmantel.

Masse L x B x H:
300 x 160 x 180 mm

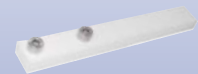
(1 Stück)
89 50 78



Schlüssel Zentrierung

Schlüssel zur Entfernung der Zentrierung bzw. des magnetischen Einsatzes eines Farbtropfes.

Eine praktische Arbeitserleichterung:
L x B x H = 200 x 25 x 15 mm
(1 Stück) # 701 908 313



Sprühflasche SF

Lösemittelbeständige Kunststoffflasche, geeignet für die Dosierung diverser Lösemittel.

Mit Verschlusskappe.

Volumen = 500 ml
(1 Flasche) # 90 09 06



Flaschenhalter

Metallhalter für bis zu 3 Spritzflaschen mit Ablagefläche, kann direkt am Maschinensockel angebracht werden.

(1 Halter inkl. Klettverschluss und Schrauben)
90 09 02

L x B x H =
280 x 190 x 80 mm

